

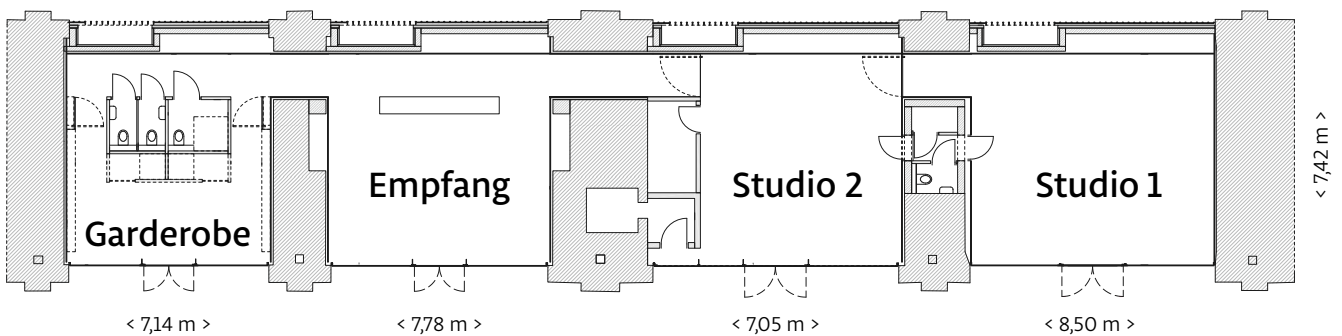
**BARRIERE
FREI
mieten!**



Fotos: Karolina Mlernik

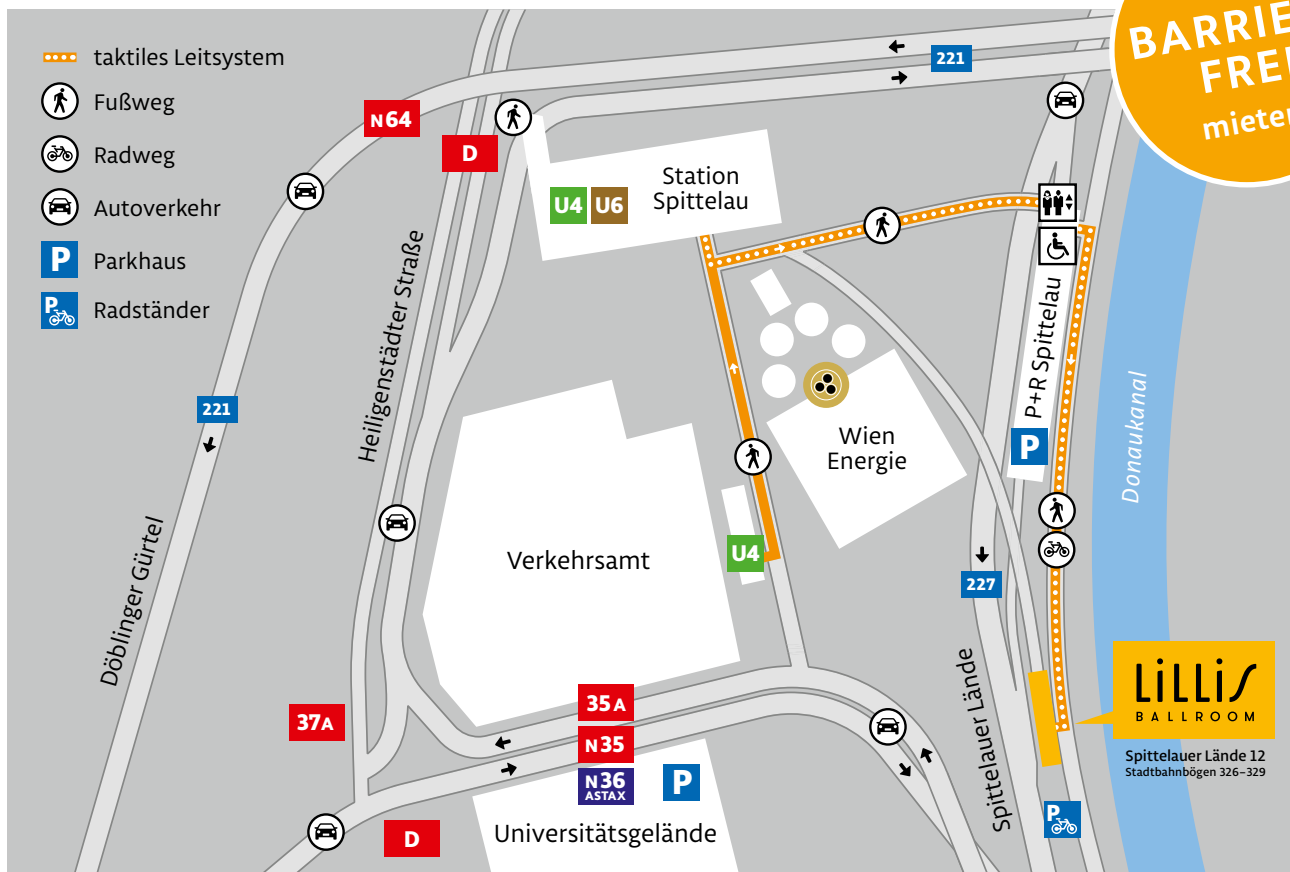
Die Studios befinden sich in vier historischen, architektonisch einzigartigen Stadtbahnbögen in der Wiener Spittelau – mit direktem Blick auf den Donaukanal:

- top modern und hochwertig ausgestattet
- technisch auf dem neuesten Stand
- barrierefrei (öffentlich erreichbar mit taktilem System via Bahnhof Spittelau)



Raumbeschaffenheit

- variabel nutzbarer **Empfang** mit gemütlichem Lounge-Bereich und Küchenzeile für Catering: 57,13 m² (bis max. 30 Personen)
- **Studio 1:** 62,49 m² (bis max. 40 Personen)
- **Studio 2:** 52,02 m² (bis max. 30 Personen)
- **Nebenträume und -flächen:** 85,36 m²
separate Damen- und Herrengarderobe, Toilettenanlagen, Gänge und Stauräume
- **Gesamtfläche:** 257 m²
- **Kapazität:** maximal 100 Personen
- **Nutzung:** Kleinere Events, Firmenfeiern, Workshops, Tanzveranstaltungen, als Fotolocation etc.



Ausstattung

- WLAN
- Alarmanlage
- adaptierbares Lichtsystem
- variable Tonanlage
- Umluft- und Kühlungssystem
- induktive Höranlage
(in einem der beiden Studios)
- Studios: spezieller Boden für bewegungsintensive Nutzung (handgehobeltes Industrievinyll)
- Designer Deckenluster im Empfang und in den Tanzstudios
- variable Vorhänge
- stapelbare Stühle
- Küche mit Kühlschrank und Geschirrspüler sowie Anschlüssen für Eventcatering
- Garderobe mit 42 versperrbaren Spinden
- 2 Duschen mit taktiler Beschilderung
- 3 Toiletten (inkl. barrierefreiem WC)

Preise

- 1.200,- Euro ganztags
- 780,- Euro halbtags
(8-13 Uhr bzw. 14-19 Uhr)
- 960,- Euro abends
- 180,- Euro pro Stunde für Aufbauarbeiten
alle Preise inkl. Mwst.

Wenn Sie Lillis Ballroom als Event-Location mieten möchten:

Kontaktieren Sie uns bitte – wir besprechen gerne ein individuelles Angebot:
Alexandra Vietinghoff,
vietinghoff@lillisballroom.at

www.lillisballroom.at

Spittelauer Lände 12
Stadtbahnbögen 326–329, 1090 Wien